

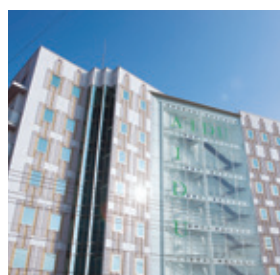
人とロボットのハーモニー。 東北発のロボット開発会社。



私達の生活に入り込み、私達を支えてくれるロボット。
人とロボットが出会い、共に豊かな暮らしをつくっていく。
それは、ロボットと人の調和を生み出してこそ実現できる未来。
アイザックは、ロボットと人が調和した未来の社会を創造していきます。

現場とつくるから 本当に使えるものができる。

医療・介護ロボットは、少子高齢化や介護者の負担軽減などを背景に、
国が最も推進するロボット分野です。
アイザックでは「Your Robotics」というスローガンを掲げ、筆頭株主でもあり
共同開発機関である一般財団法人温知会会津中央病院のアドバイス及び
医学的知見提供の下、医療・介護ロボットの開発に取り組んでいます。
また、開発したロボットを実際に医療現場に持ち込み、
患者様に試乗していただいた意見を開発にフィードバックすることで、
真に医療現場で必要とされるロボット像が見えてきます。



一般財団法人温知会 会津中央病院

車椅子の概念が変わります

Keipu-Sb

移乗・移動ロボットケイプ〈恵風〉

後ろから乗る
スタイルが新しい

負担とリスクを減らすと
日常生活が変化します。



会社概要

設立:平成24年8月
資本金:330百万円
代表取締役会長:南嘉輝
代表取締役社長:三好眞夫

従業員数:11名
開発項目:医療・介護ロボット、
災害対応ロボットの開発、製造、販売
株主構成:一般財団法人温知会、パラマウントベッド(株)、
東邦ホールディングス(株)、(株)あさひ調薬、
(株)ビー・エム・エル、(株)アインファーマシーズ、
(株)みずほ銀行、(株)テムザック、
会津エンジニアリング(有)

お問い合わせ先

AIZUK 株式会社アイザック

Your Robotics

本社
〒965-0872 福島県会津若松市東栄町1-77 スマートシティAiCT2F
Tel: 0242-85-8590 Fax: 0242-85-8591
e-mail: info@aizuk.jp URL: http://www.aizuk.jp/

研究開発部
〒965-0021 福島県会津若松市山見町25-9 Tel: 0242-93-5061 Fax: 0242-85-8591

販売会社

日信電子サービス株式会社 医療機器事業部
〒110-0015 東京都台東区東上野2-24-1 東上野ビル5階
Tel: 03-6284-4532

ノーリフト

安全
安心

自立
支援

解放感



介護保険適用用具
TAISコード:01689-000002
商品名:Keipu-Sb

「介護する人、される人に笑顔を」

行きたいところへ行ける喜び(自立支援)

Keipu-Sbの特徴

特徴1 後ろから乗り込むことで 介護者と利用者の負担とリスクを軽減

- ・ノーリフト／一人介護／落下リスクの軽減／無理な姿勢での移乗を回避



端座位の姿勢を取ります



Keipuの後方から移乗します



シートを高い位置に調整して移動します

特徴2 座面、手すりの上下機構による 利便性と快適さ

- ・ボタンで座面の高さを調節することができ、高い位置の物にも手が届きます。
- ・ベッドの高さや、便座の高さなど、利用者が移乗したい高さに座面を合わせることができ、移乗を楽にします。
- ・乗っている方の目線も高く、開放的な環境を提供し、相手方との会話も弾みます。
- ・手すりの上下機構により利用者の体形に合った乗り心地を提供します。



座面をベッドの高さに合わせることで安全に移乗できます



高い位置の物に手が届きます



屋内用

Keipu™

特徴3 従来の車いすと比べ 自由なその場旋回

- ・ベッド周りや狭い場所(例:トイレ、自宅のキッチン周り)でも、自由な旋回が可能です。
- ・その場で、360度自在に旋回することで生活空間が見回わせます。
- ・エレベーター内でも他の方に迷惑をかけずに旋回できます。

360°
旋回



特徴4 誰でも簡単操作

- ・片手で進みたい方向にレバー(ジョイスティック)を倒すだけで移動できます。シンプルな構成の操作パネルにより直感的で誰でも利用できます。
- ・スマートフォンアプリ(アンドロイド/機種が制限)による遠隔操作でも同様の操作が可能です。



レバー(ジョイスティック)を倒した方向に進みます

操作パネル

特徴5 安全・安心な設計

- ・センサーにより、障害物の手前で停止します。
- ・5輪により走行安全性や転倒リスクを軽減します。
- ・いざというときの緊急停止ボタンを設置しています。



特徴6 バッテリーの交換が簡単

- ・バッテリーを外して充電が可能です。(家庭用電源が使えます)



製品情報

寸法:75×60.5×116.5cm
重量:55kg
座面高さ(地上高):42.5~72.5cm
最高速度:前進:1.5km/h 後進:0.7km/h
利用者最大体重:75kg
実用登坂可能斜度:6°
最小回転半径:38cm
段差乗越高さ:0.5cm
溝乗越幅:2.5cm
充電時間:3.5時間
連続走行可能距離:3.6km
連続走行時間:2時間20分

※介護保険適用用具 TAISコード:01689-000002
商品名:移乗・移動ロボットKeipu-Sb



遠隔端末から
本体操作パネルと
同等の機能操作が
可能です。



価格

ご購入の場合: 900,000円(非課税)

レンタルの場合の期間および料金に
関しては別途ご相談ください。

※消耗品に関しては別途費用が発生します。

オプション

・シートベルト・バッテリー・充電器・物入れ用カゴ

サポート体制

・保守期間5年

ご試乗は右記までご連絡ください ✉ keipu@aizuk.jp

